

# 画像解析ソフトImage-Pro

伯東株式会社  
システムプロダクツカンパニー

## Image-Pro概要

科学・産業向け画像解析ソフトウェア。

数々の科学誌の賞を受賞し、世界で15万件以上の学術発行物に掲載された信頼と実績。  
数々の革新的な新機能を搭載した、世界のベストセラー Image-Proシリーズ最新版。

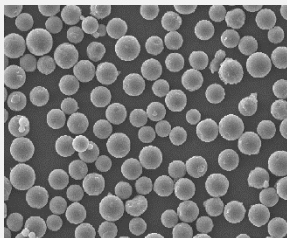
## Image-Pro特長

- 画像の輝度・色成分による自動2値化測定、マクロ自動登録によるバッチ処理。
- 画像の輝度、背景、色合い等、画像特有の特性を認識する学習機能による自動測定。
- 輝度の均一化、ノイズ除去、エッジ強調等の画像処理フィルタも豊富に搭載。
- 画像の繋ぎ合わせ、連続画像の動体追跡、変化量測定も1パッケージに搭載。
- 連続顔面画像を積層した3D構築、測定は3D機能追加モジュールを選択可能。
- 英語、日本語、中国語表示、直感的な操作性。

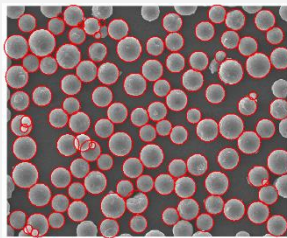
## 粒子解析

直径、周囲長、フェレ径、真円度、フラクタル次元 etc...

Before

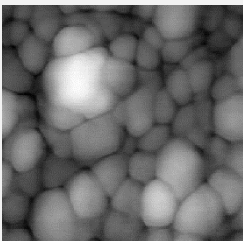


After

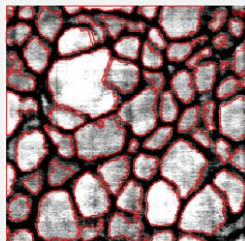


- 円形粒子専用のAPP使用。
- 粒子の重なりを分離して測定。
- 欠けた粒子の粒子径も測定可能。

Before

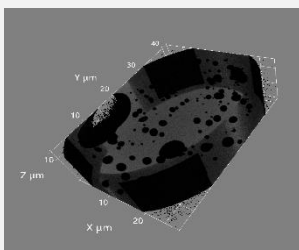


After

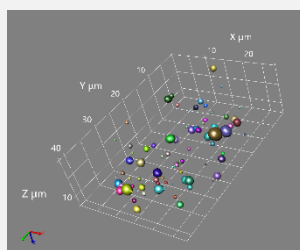


- 画像全体の輝度を均一化。
- 不明瞭な粒界はコントラスト強調。
- 粒子同士の接触部分は自動分割。

Before



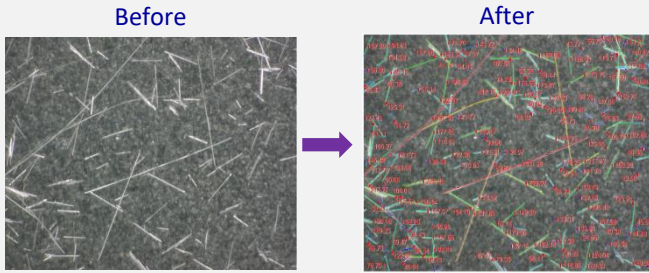
After



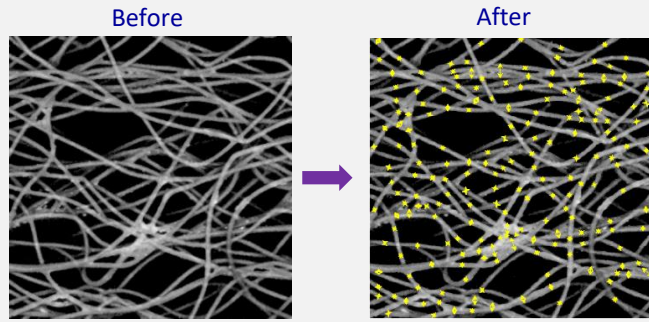
- 連続画像間の輝度均一化。
- 連続画像を積層し、3D構築。
- 粒子の球径、真球度の3D測定。

## 繊維測定

繊維幅、繊維長、角度(配向度) etc...



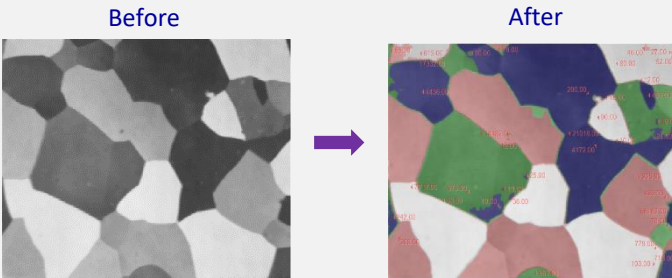
- 針状繊維専用APP使用。
- 繊維の重なりを分離して測定。
- 繊維の幅、長さ、配向度を測定。



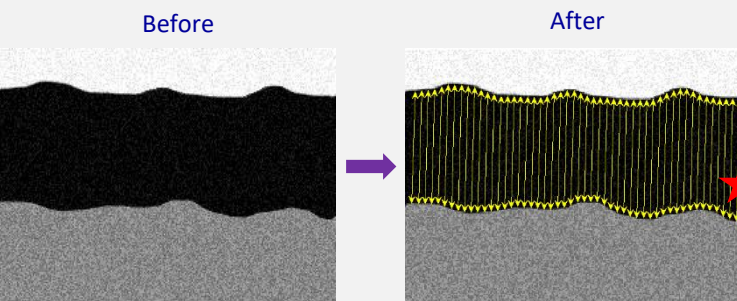
- ★ ● 不織布状専用APP使用
- 複雑に絡んだ繊維のエッジを検出し繊維幅を測定。
- 測定場所の間隔は選択可能。

## 材料解析

各領域の長径、短径、膜厚、アスペクト比、面積比 etc...



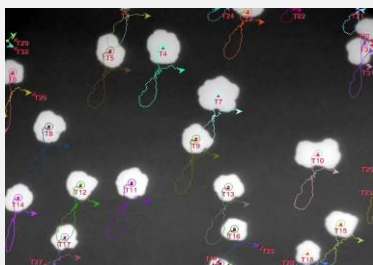
- 金属グレインの粒径、面積率測定。
- 学習機能を利用し、多値化も可能。
- 専用APPでATSL測定にも対応。



- コーティング膜の膜厚測定。
- ★ ● 連続間隔測定で1クリック測定。
- 膜厚の最大、最小、平均値解析。

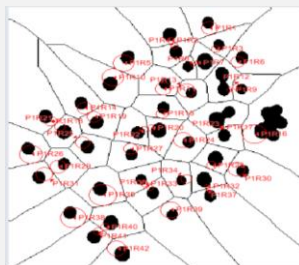
## 特殊な測定

★ 動体追跡・輝度追跡



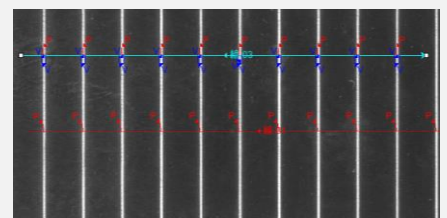
金粒子の変化量測定

ポロノイ測定



粒子間距離測定

ラインプロファイル



白線の間隔測定