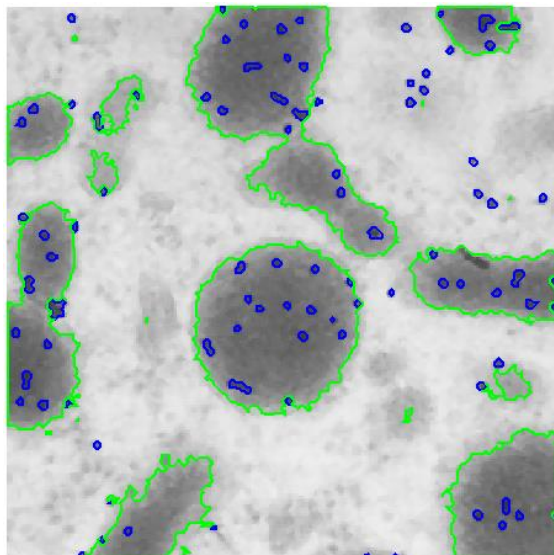


- 対象: 生物系、添加材含有樹脂、合金材料等
- 実績: 研究開発、不良解析部門
- 使用例
 - 蛍光画像の染色面積率
 - 合金材料の組成別含有率
 - 樹脂材料のフィラー含有率
 - 電池電極の空隙率測定

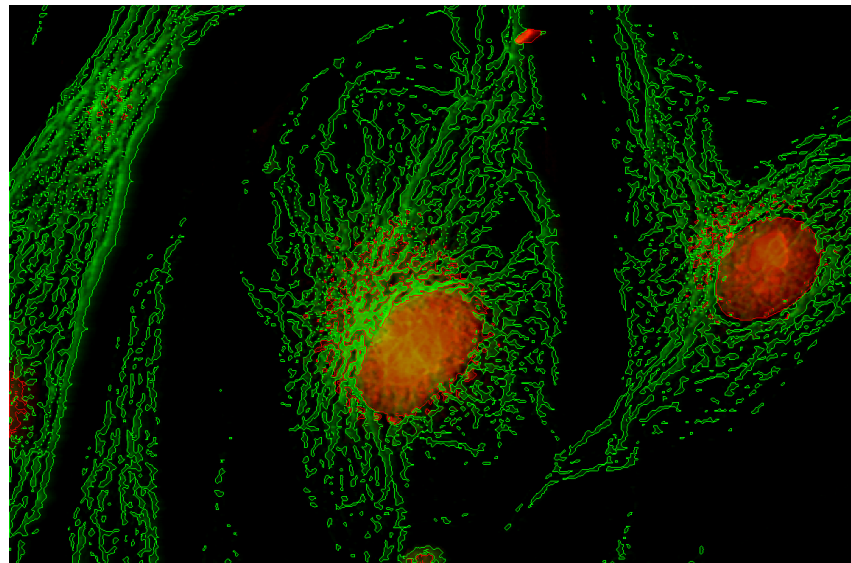
Image-Pro スマート抽出機能 ～学習機能による対象抽出～

通常の2値化: 画像の輝度で対象抽出。

スマート抽出: 輝度、形状、サイズ等の組み合わせをソフトが考慮し、対象抽出。



合金の組成別含有率



蛍光画像の染色面積率測定